

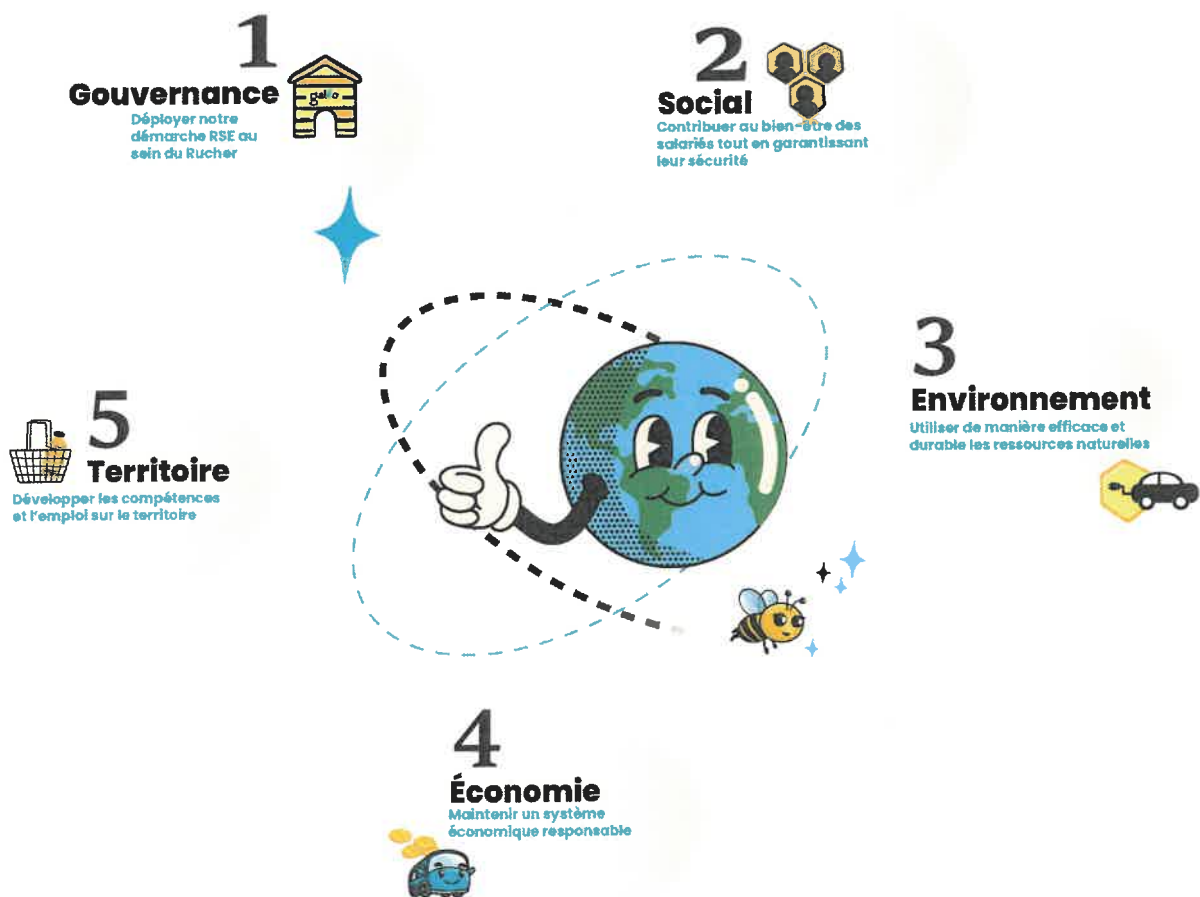
Spécialisé dans le transport de voyageurs et les services à la mobilité, Galeo, est présent sur tout le territoire du Grand Sud, avec ses centres d'exploitation implantés tout au long de l'axe rhodanien ainsi que sur une partie du littoral.

Depuis plus de 60 ans, Galeo a fait de la mobilité durable son cœur de métier notamment en s'engageant dans une démarche environnementale visant à réduire et mieux maîtriser l'impact de son activité sur l'environnement.

Galeo souhaite aujourd'hui évoluer vers une démarche plus globale qui prend en compte les préoccupations sociales, sociétales et environnementales en s'engageant dans une démarche RSE en cohérence avec les lignes directrices du référentiel ISO 26000.

Notre mission ? « **Accompagner nos territoires pour une mobilité plus durable, par notre savoir-faire et l'engagement quotidien de nos équipes.** »

Notre démarche RSE s'articule autour des 5 piliers du développement durable avec pour chacun d'eux des objectifs définis :



Notre équipe RSE anime et déploie au quotidien cette démarche sur chacun des centres d'exploitation de Galeo avec l'aide des collaborateurs engagés sur le terrain. Car en effet, nous sommes convaincus que c'est en travaillant ensemble que nous pourrons avoir un impact positif sur notre environnement et notre société.

Saint Péray, le 15 mai 2023

Yves Plessis
Président du Directoire